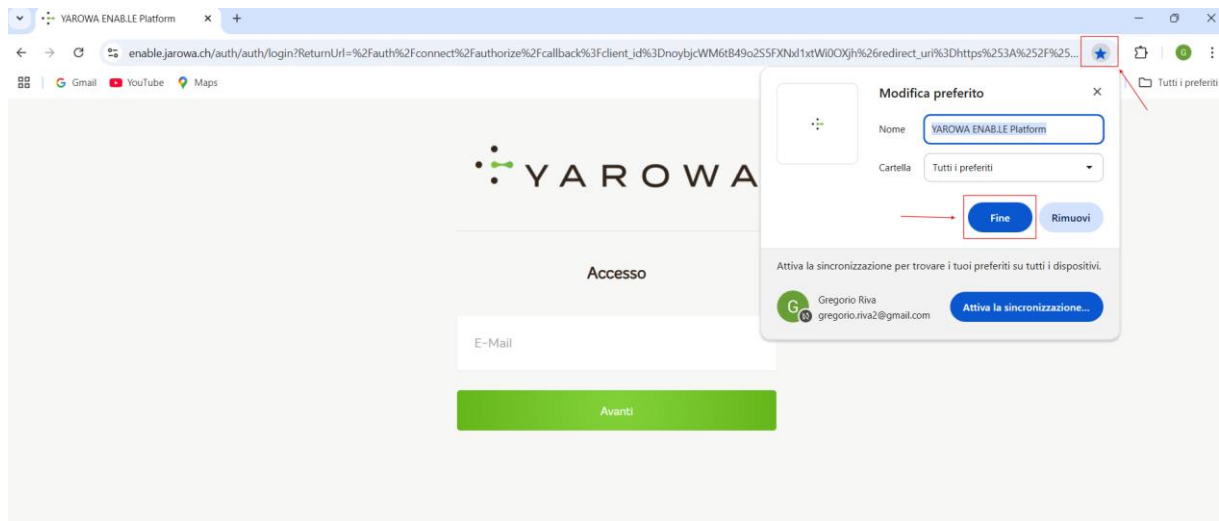


## Aggiungere Yarowa ai preferiti

In quanto piattaforma SaaS, può essere utile salvare l'URL di connessione nei preferiti del browser. In questo modo si evita di dover cercare il link ogni volta che ci si vuole connettere alla piattaforma.

Per salvare/cambiare l'URL nei preferiti, inserire l'indirizzo <https://ch.yarowa.com> nella barra degli indirizzi e procedere come segue:



Per qualsiasi domanda, si prega di contattare: [supportCH@yarowa.com](mailto:supportCH@yarowa.com)

---

## Chrome-Svuotare Cache

È buona norma cancellare i cookie e la cache di tanto in tanto. Poiché Yarowa è una soluzione SaaS e viene aggiornata regolarmente, è importante svuotare i cookie e le cache. Anche i provider di browser modificano le loro impostazioni ed è importante cancellare la cronologia per evitare conflitti di utilizzo e per poter utilizzare la piattaforma in modo ottimale. Se si è bloccati in un loop o si ricevono strani messaggi di errore, eseguire le seguenti azioni:

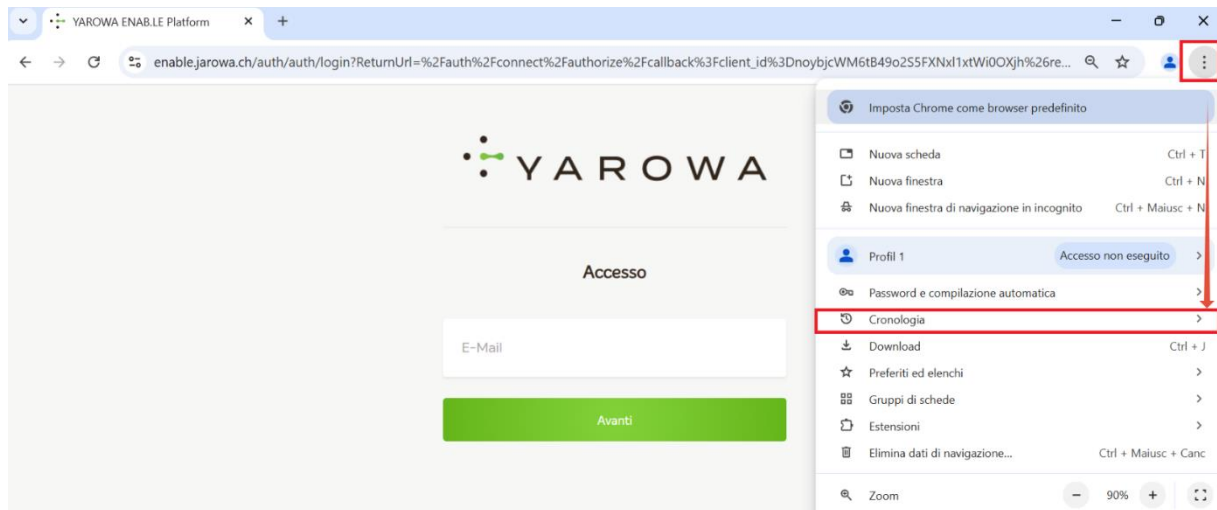
- Selezionare il link: <https://ch.yarowa.com/reset> e accedere come di consueto.

Se il problema non si risolve, cancellare i dati della cache del browser:

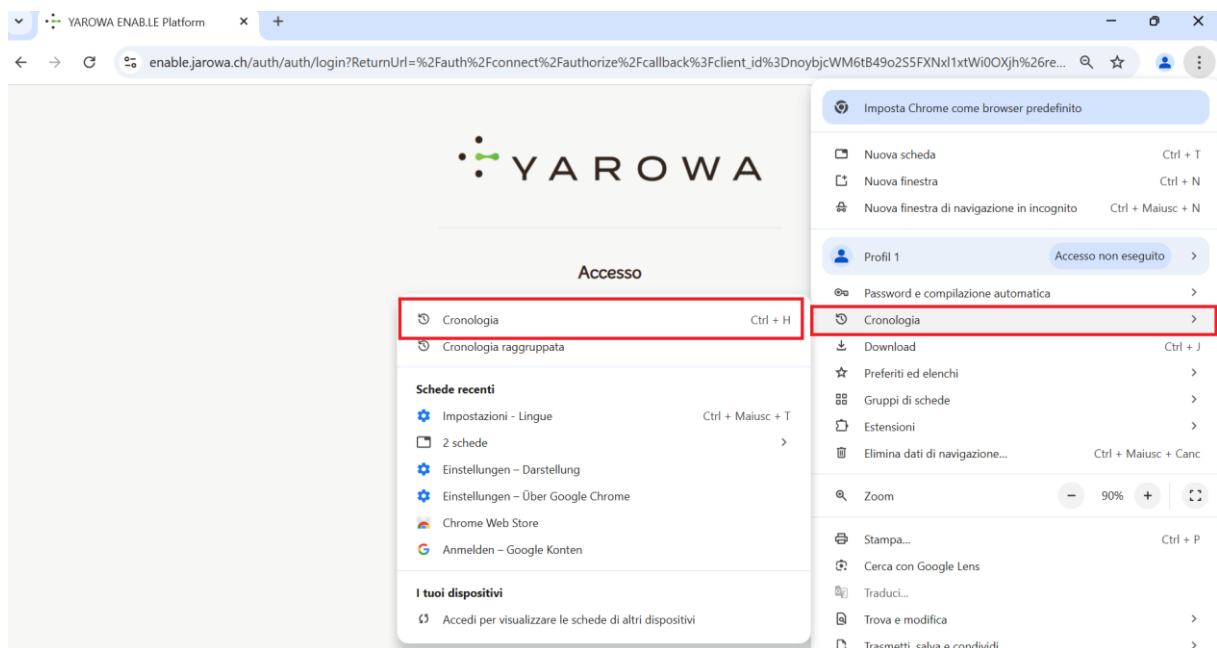
---

## Google Chrome

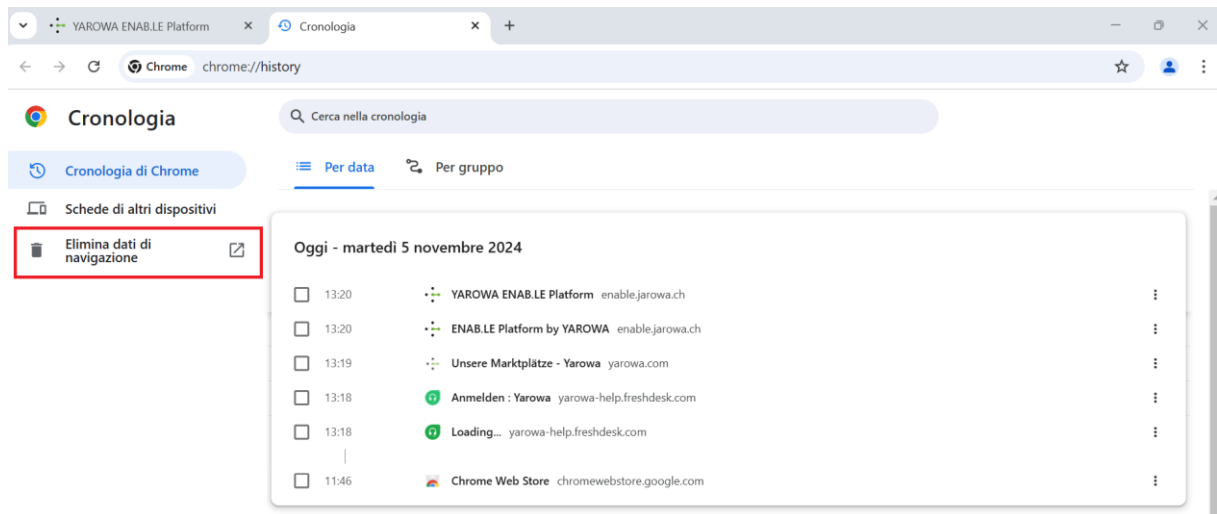
- Selezionate i tre punti nell'angolo in alto a destra del vostro browser



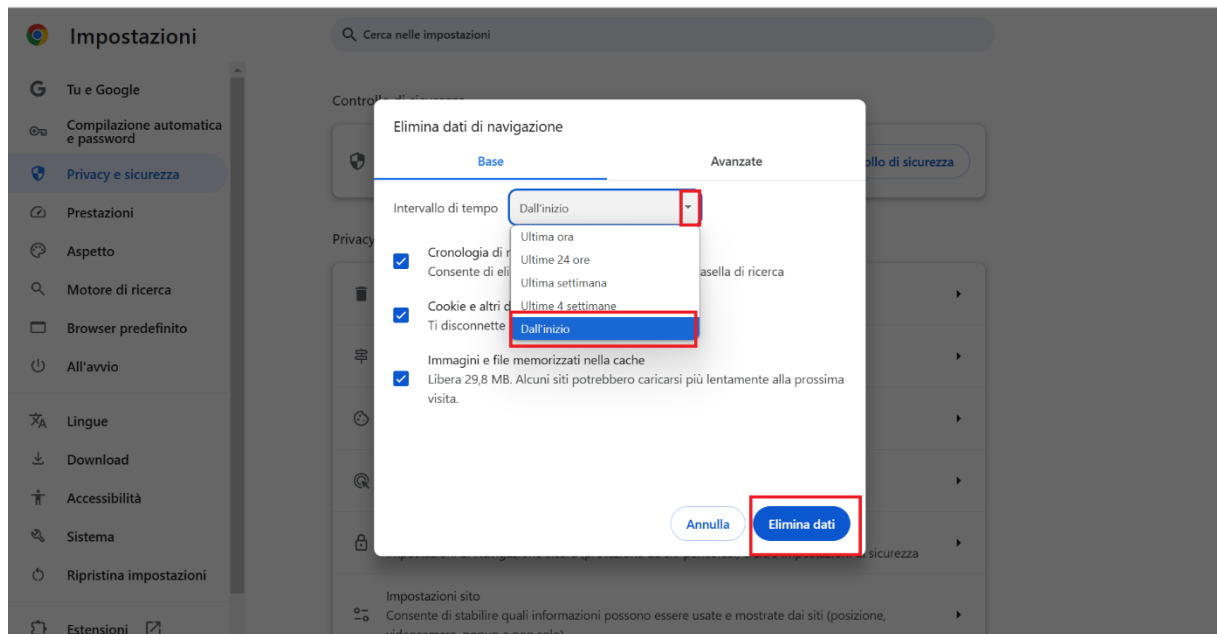
- Quindi selezionare "Cronologia" di navigazione:



- Selezionare “Elimina dati di navigazione”



- Selezionare l'intero periodo “Dall’inizio” e cancellare la cronologia



Successivamente, effettuare nuovamente il login e verificare se il problema è stato risolto. Se il problema persiste, è necessario inviare il messaggio di errore all'indirizzo: [supportCH@yarowa.com](mailto:supportCH@yarowa.com)