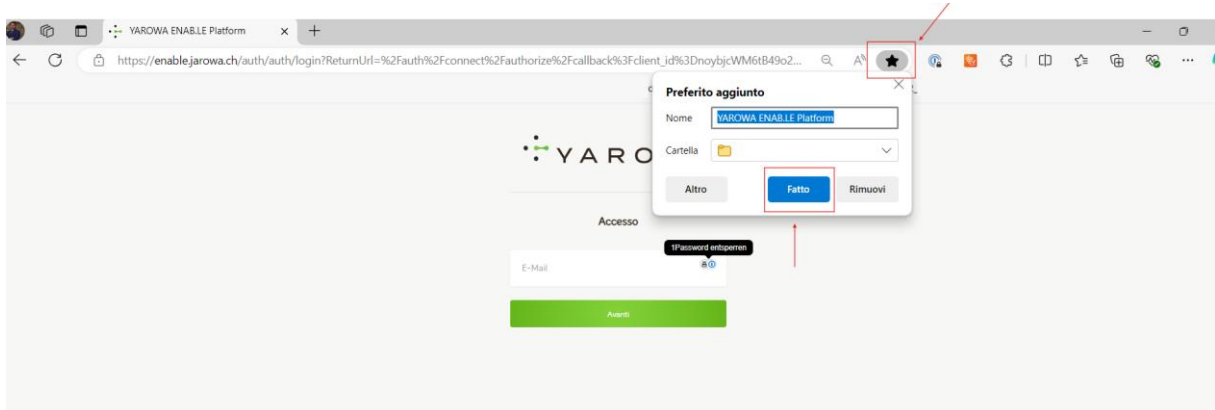


## Aggiungere Yarowa ai preferiti

In quanto piattaforma SaaS, può essere utile salvare l'URL di connessione nei preferiti del browser. In questo modo si evita di dover cercare il link ogni volta che ci si vuole connettere alla piattaforma.

Per salvare/modificare l'URL nei preferiti, inserire l'indirizzo <https://it.yarowa.com> nella barra degli indirizzi e procedere come segue:



Per qualsiasi domanda, si prega di contattare: [supportITA@yarowa.com](mailto:supportITA@yarowa.com)

---

## Edge- Svuotare Cache

È buona norma cancellare i cookie e la cache in modo regolare. Poiché Yarowa è una soluzione SaaS e viene aggiornata regolarmente, è importante svuotare i cookie e le cache. Anche gli sviluppatori di browser modificano le loro impostazioni ed è importante cancellare la cronologia per evitare conflitti di utilizzo e per poter utilizzare la piattaforma in modo ottimale. Se si è bloccati in un loop o si ricevono messaggi di errore, eseguire le seguenti azioni:

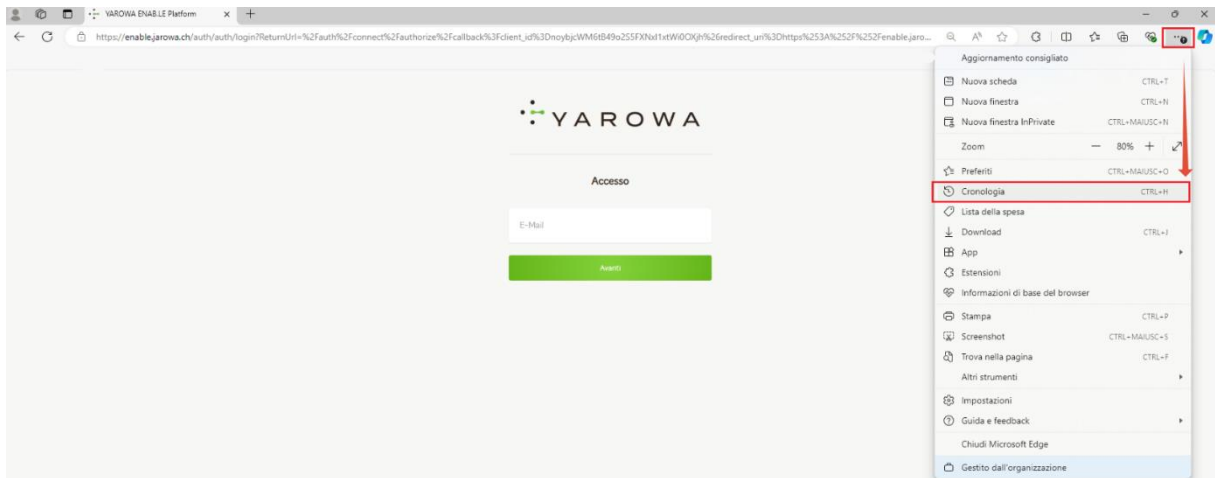
- Selezionare il link <https://it.yarowa.com/reset> e poi accedere alla piattaforma come di norma.

Se il problema non si risolve, procedere alla cancellazione della cache del browser:

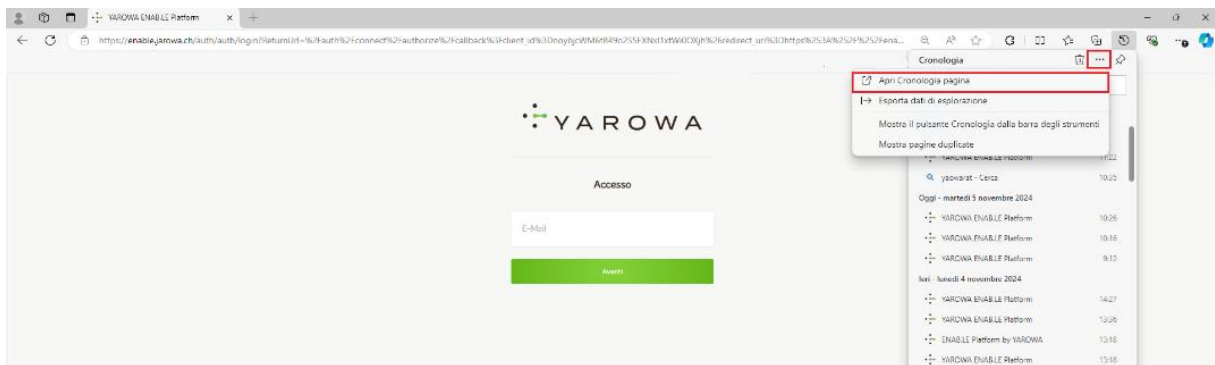
---

## Edge:

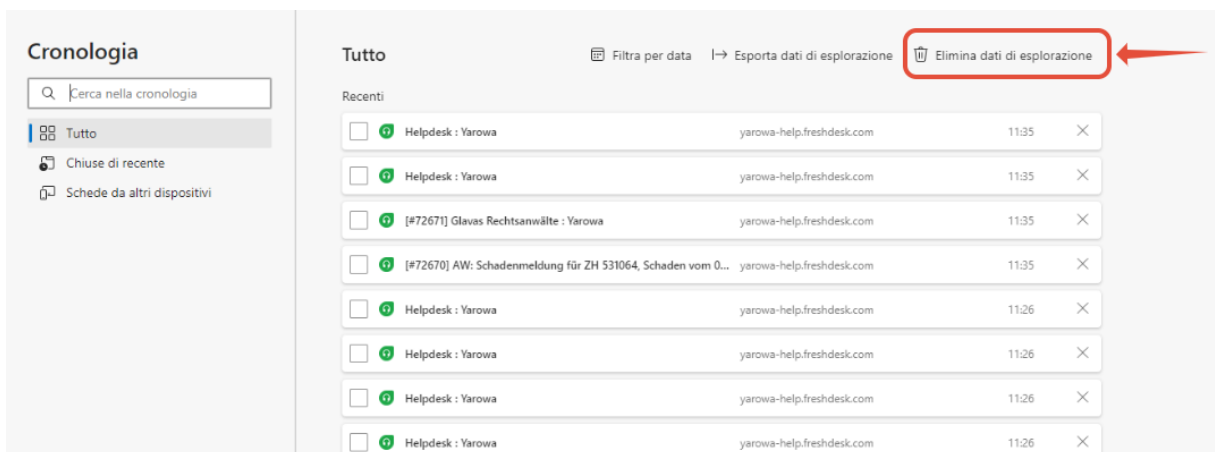
- Selezionare i tre puntini nella sezione in alto a destra del browser



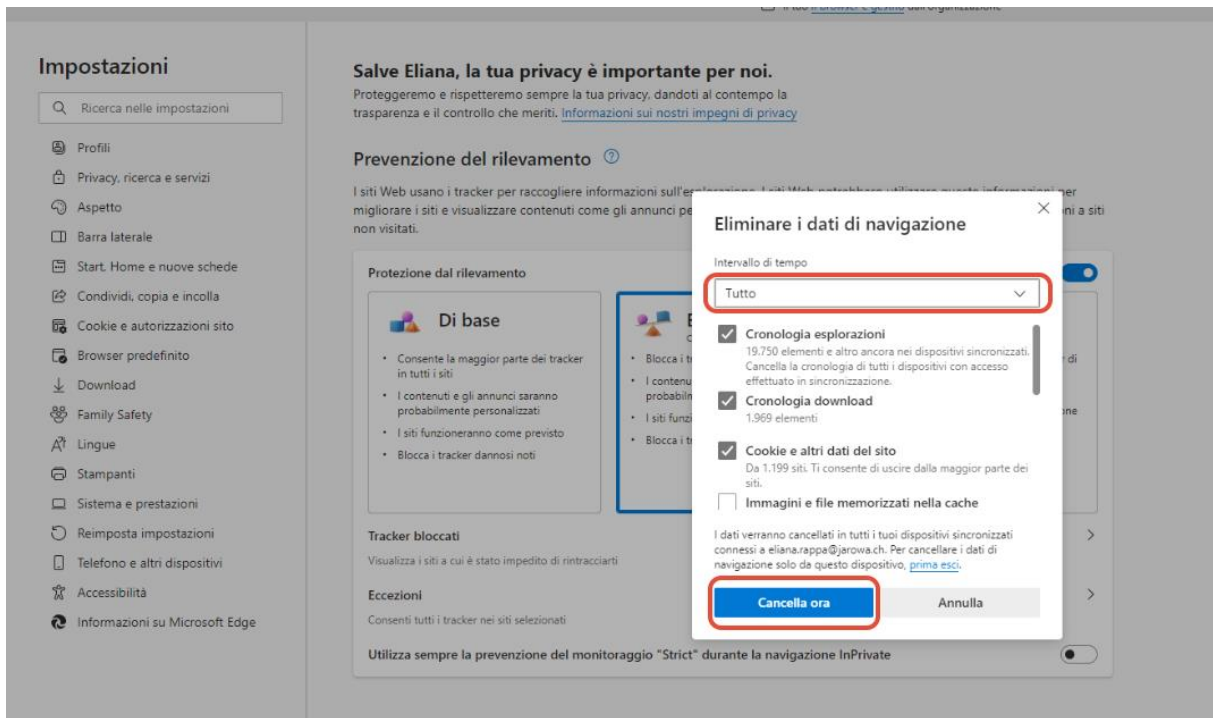
- Quindi selezionare i tre punti nella cronologia e aprire la pagina della cronologia “Apri cronologia pagina”



- Selezionare il cestino per cancellare la cronologia del browser “Elimina dati di esplorazione”



- Successivamente, selezionare “Tutto” il periodo e cancellare la cronologia



Successivamente, effettuare nuovamente il login e verificare se il problema è stato risolto. Se il problema persiste, è necessario inviare il messaggio di errore all'indirizzo: [supportITA@yarowa.com](mailto:supportITA@yarowa.com)